



Serieller Mehrzweck-Netzwerk-/Zugriffsserver

Leistungsmerkmale & Vorteile

- leistungsfähiger serieller Server
- Flexibler Fernzugriffsserver
- äußerst einfach konfigurierbar
- umfassende Sicherheitsmerkmale
- 10/100 Mbit/s Netzwerk Verbindung
- kostenlose Fixed-Port-Software (Trueport)
- kostenlose Flash-Firmware-Aktualisierungen
- umfassende Verwaltungsoptionen
- als Wandaufhängungs- oder Schreibtischmodell erhältlich
- Garantie auf Lebenszeit bietet Sicherheit und Sorgenfreiheit

Einsatzbereiche

- Anknüpfung von EPOS-Geräten über das LAN
- Zugriff auf Seriengeräte zwecks Herstellungsprozesssteuerung
- Fernzugriff für Benutzer und Kunden
- Zugriff auf Terminals / Drucker unter ungünstigen Gegebenheiten
- Verbindung zu Modem-Pool zu Einwahl-/Dial-out-Zwecken
- Konnektivität für entfernte Zweigstellen

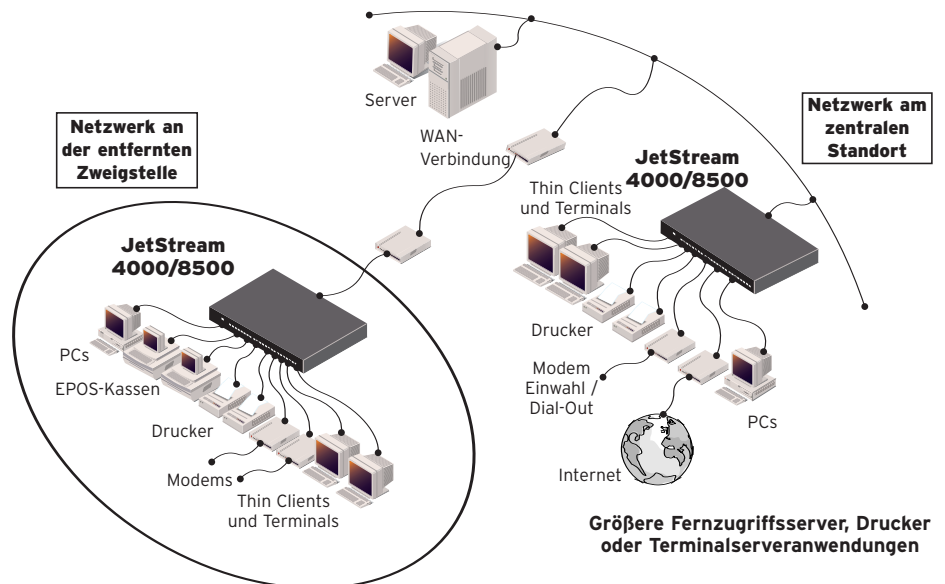
JetStream ist eine effektive und effiziente Möglichkeit der Kommunikation mit seriellen Geräten über ein LAN oder WAN. JetStream bietet 8, 16, 24, 32 oder 48 serielle Schnittstellen, die den Zugriff auf verschiedene Systeme und von verschiedenen Systemen über ein Netzwerk hinweg ermöglichen. Dadurch erübrigt sich die Verwendung von mehreren Servern mit seriellen Schnittstellenkarten. Zudem kann kostenintensive Verkabelung eingespart werden.

Unkomplizierte Benutzung

Der JetStream ist sehr einfach zu konfigurieren. Die Konfiguration kann entweder direkt oder über IP mittels Befehlszeile, zeichenbasierter Menüs oder eines Web-Browsers vorgenommen werden.

Pseudo- oder feste Verbindungen

Der JetStream unterstützt Pseudoverbindungen zu Servern mittels Telnet oder Rlogin ohne zusätzliche Software. Für Server-Anwendungen, die Zugang zu festen TTY- oder COM-Schnittstellen erfordern, stellt Perle kostenlos TruePort-Software mit jedem



Gerät zur Verfügung. Bei Verwendung der betreffenden Anwendung erscheinen die JetStream-Schnittstellen wie standardgemäße, feste serielle Schnittstellen.

Vielfältige Anwendungen

Der JetStream ist eine äußerst flexible Lösung und unterstützt eine ganze Reihe von Anwendungen, z. B.:

- RAS – JetStream kann als Fernzugriffsserver unter Verwendung von SLIP und PPP dienen. Als Sicherheitsvorkehrungen werden PAP, CHAP, Rückruf und Radius unterstützt.
- Drucken – mit Hilfe von RCP-, LPD- oder TruePort-Software kann JetStream als Drucker agieren.
- POS und Datenerwerb – mit Hilfe von Perles TruePort-Programm verbindet JetStream verschiedene Geräte, wie Strichcode-Leser, Scanner, Waagen, Kassen u.v.a.
- Klassischer Terminalserver – JetStream hat alle Leistungsmerkmale, die Sie von einem Marktführer erwarten.

Erstklassige Garantieleistungen und technischer Kundendienst

Besitzer von Perle JetStream - Servern genießen den besten Service und technischen Kundendienst der Branche, sowie Perles einzigartige Garantie auf Lebenszeit.



ISO 9001:2000
FM 70987



PRODUCTS FROM PERLE

Technische Angaben

Konnektivität

Serienschnittstellen

- JS4008-Modell: 8 RS232-Serienschnittstellen + 1 Parallelschnittstelle
- JS8516-Modell: 16 RS232-Serienschnittstellen
- JS8516/422-Modell: 16 RS422-Serienschnittstellen
- JS8524-Modell: 24 RS232-Serienschnittstellen
- JS8532-Modell: 32 RS232-Serienschnittstellen
- JS8548-Modell: 48 RS232-Serienschnittstellen

BackBone-LAN-Anschluss

- 1 x 10/100 Mbps RJ45 Netzwerk schnittstelle
- 2 x 10/100 Mbps RJ45 (JS8532, JS8548)

Verwaltungsanschluss

- RS232-DB25-Buchse (DB9 beim Modell JS4008)

Physikalische Angaben

Architektur

- 32-Bit Prozessor
- Benutzerdefinierte ASIC
- bis zu 230 K/s Durchsatz pro Schnittstelle

Signale und Sicherheitsvorkehrungen der seriellen Schnittstellen

- TXD, RXD, RTS, CTS, DTR, DSR, DCD und GND.
- Alle seriellen Schnittstellen sind gegen elektrostatische Entladung von bis zu 15KV durch die Luft geschützt.

LED-Anzeigen

- Main – Stromversorgung und Netzwerk;
- Serial – Empfangs- und Sendeanzeige integriert in jeden RJ45-Anschluss

Power, Dimensions and Weight

- AC model: autom. Spannungswahl im Bereich 110V-240V
- JS8532, JS8548 40W
- JS8500 25W, JS4000 10W
- JS8500 (H) 45 mm (L) 230 mm (B) 430mm (ohne Klemmen)
- JS4000 (H) 45 mm (L) 230 mm (B) 200mm
- JS8500: 3,95 kg; JS4000: 0,9 kg

Angaben zur Umgebung

- Betriebstemperatur: 0°C bis 40°C
- Lagertemperatur: -30°C bis 70°C
- Relative Luftfeuchtigkeit im Betriebszustand: 5% bis 95% (nicht-kondensierend)
- Relative Luftfeuchtigkeit während der Lagerung: 5% bis 95% (nicht-kondensierend)

Zulassungen

- EN55022 Klasse A, FCC A, CSA/NRTLc, IEC950, EN60950, CE, CTick

Software

Verwaltung

Lokale und serverferne Verwaltung mittels:

- Befehlszeile
- menügesteuerte Benutzeroberflächen
- das web-basierte Konfigurationsprogramm JETset™
- das web-basierte Einführungsdiagnostikprogramm JETstart™
- Unterstützte Sprachen: Englisch, Französisch, Deutsch, Italienisch, Spanisch, Mandarin. Weitere Sprachen können mittels einer benutzerdefinierten Sprachdatei geladen werden.

Netzwerk-Protokolle

- TCP/IP, UDP, ICMP, SNMP, ARP, Proxy ARP, RARP, DHCP, BOOTP, RIP und statisches Routing, PPP, SLIP, CSLIP, TELNET, RLOGIN, CLEAR TCP, HTTP, WINS, DNS

Fernzugriff und Sicherheitsvorkehrungen

- Initialisierungsstrings für bis zu 20 verschiedene Modem-Modelle
- RADIUS-Authentifizierung (RFC2058)
- RADIUS-Kontoverwaltung (RFC2059)
- PAP
- CHAP
- Rückruf mit festen Nummern oder freiem Rufbereichswechsel

Aufrüstung

FLASH-Aktualisierung über:

- das Netzwerk mittels BOOTP, DHCP oder TFTP
- lokale Verwaltungsschnittstelle mittels Jetload

TruePort

Feste TTY/COM-Schnittstellen-Emulationssoftware für:

- AIX
- SCO UnixWare
- SCO OpenServer
- NCR
- HP UX
- SUN Solaris
- Microsoft Windows NT
- Linux

Garantie

- Limitierte Garantie auf Lebenszeit

Stromversorgungs- und Netzwerk-Leuchtanzeigen
An der Vorderseite RJ45-Anschlüsse mit Leuchtanzeigen zur Datenaktivität



EIN-/AUS-Schalter
Netzanschluss
Admin Port
10/100 Netzwerk Port



www.perlesystems.de

Um die Bedürfnisse unserer Kunden zu erfüllen, werden alle Perle-Produkte ständig überprüft und verbessert. Daher können sich die technischen Eigenschaften und Fähigkeiten ohne vorherige Bekanntgabe ändern. Wir bemühen uns jedoch, die Produktbeschreibungen stets auf dem neuesten Stand zu halten. Die aktuellsten Informationen erhalten Sie auf unserer Website unter www.perle.com. Perle ist eine eingetragene Marke von Perle Systems. Alle anderen in diesem Dokument erwähnten Produkte sind Marken der jeweiligen Unternehmen. Copyright © Perle